

Bilan du sondage sur les voyages/séjours

Décembre 2025



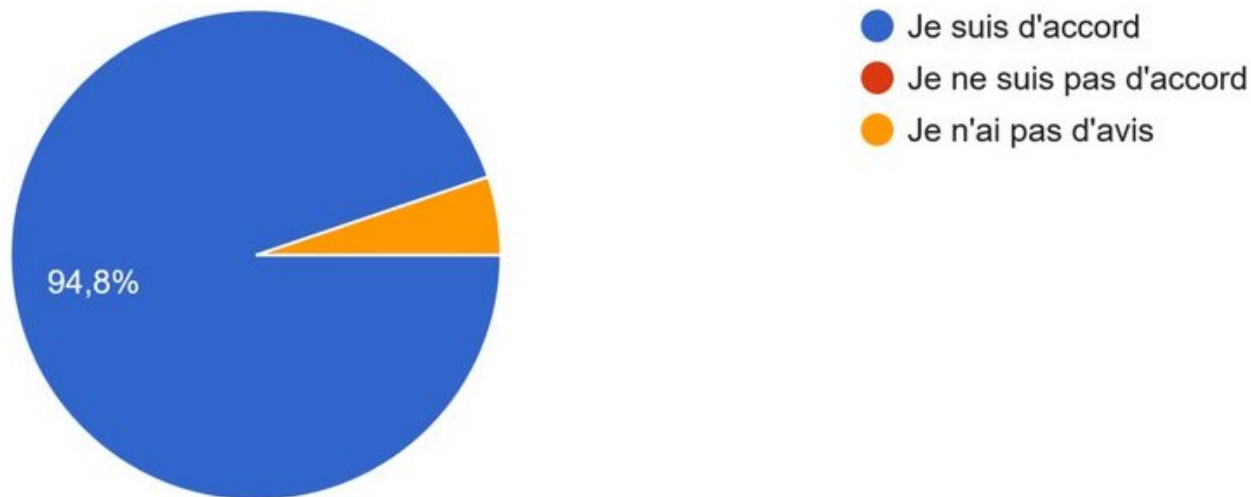
Résultat du sondage sur les voyages/séjours

- Le Conseil d'Administration a décidé d'étudier la possibilité **d'organiser des voyages/séjours** au sein de la RSB.
- Ces nouvelles activités seraient proposées **à l'ensemble des adhérents de la RSB** qui souhaiteraient y participer.
- L'objectif de ce sondage est **d'obtenir l'avis des adhérents** de la RSB pour aider à définir l'organisation à mettre en place.
- Un **sondage de test** a été réalisé sur les bénévoles du club (animateurs, équipes Bureau, CA, Com, Voyages) du 11 au 19/10/2025
- Le sondage a eu lieu **du 14 au 29/11/2025**.

Nombre d'adhérents : **540**

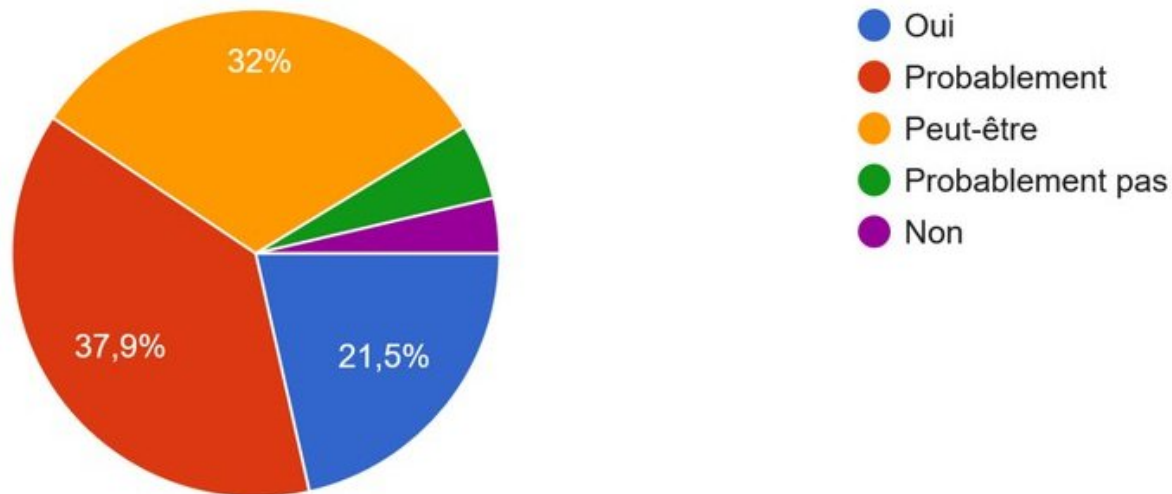
Nombre de réponses reçues : **220 (40%)**

Que pensez vous de cette idée de voyages pour les adhérents de la RSB ?



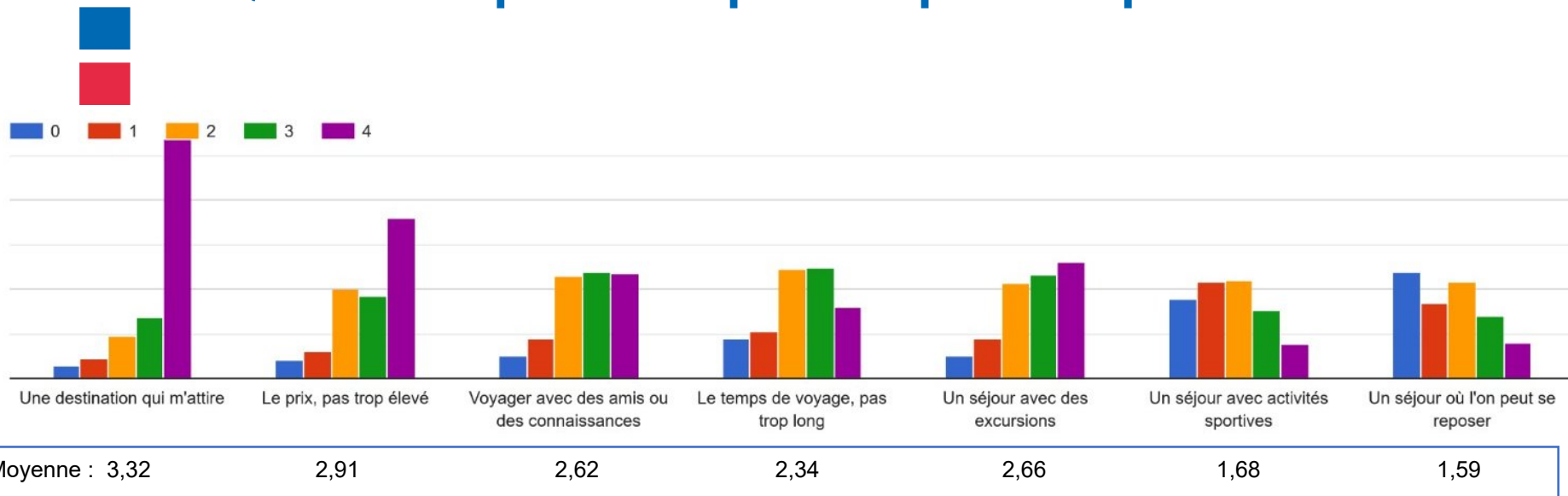
- Près de 95% approuvent cette idée de voyage à la RSB 😊
- Personne ne dit « Je ne suis pas d'accord » 😊

Pensez vous vous inscrire ?



- Près de 60 % des réponses sont : « Oui » ou « probablement » 😊
- 32% répondent « Peut-être »
- 8,7% répondent « Non » « ou « probablement pas » (souvent pour raison de santé ou d'âge)

Qu'est ce qui est le plus important pour vous ?



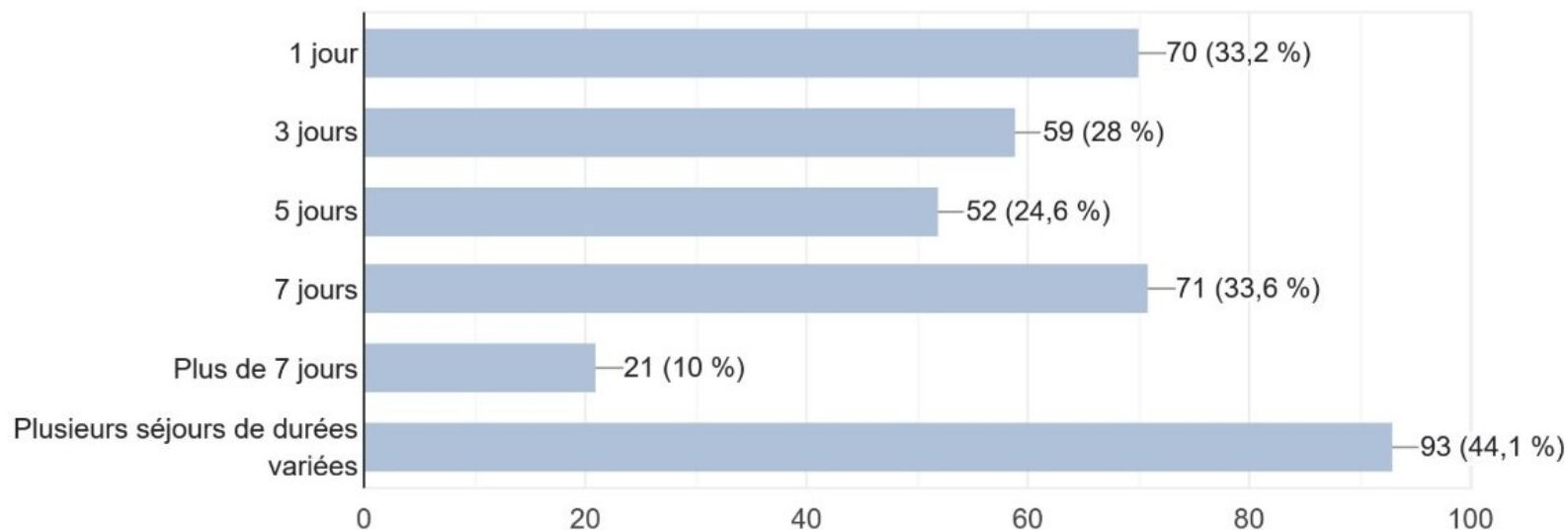
- Des avis très partagés.

Si on classe par les moyennes des réponses :

- 1. Destination attirante** 3,32
- 2. Prix pas trop élevé** 2,91
- 3. Séjour avec excursions** 2,66
- 4. Voyager avec des amis** 2,62
5. Temps de voyage pas trop long 2,34
6. Activités sportives 1,68
7. Séjour avec repos 1,59

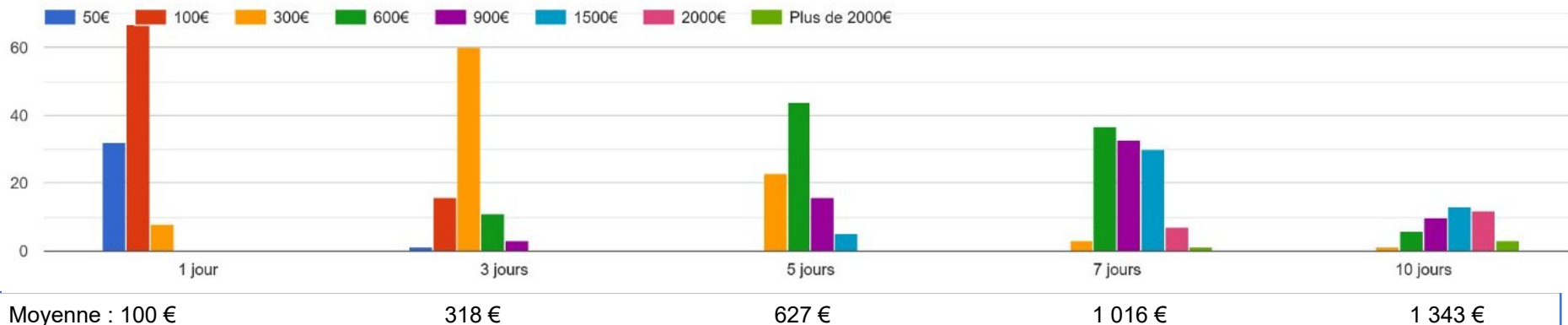


D'après vous, quelle serait la durée idéale ?



- Une préférence pour les séjours de 1 jour et 7 jours
- 44% des adhérents souhaitent avoir le choix entre plusieurs séjours de durées variées

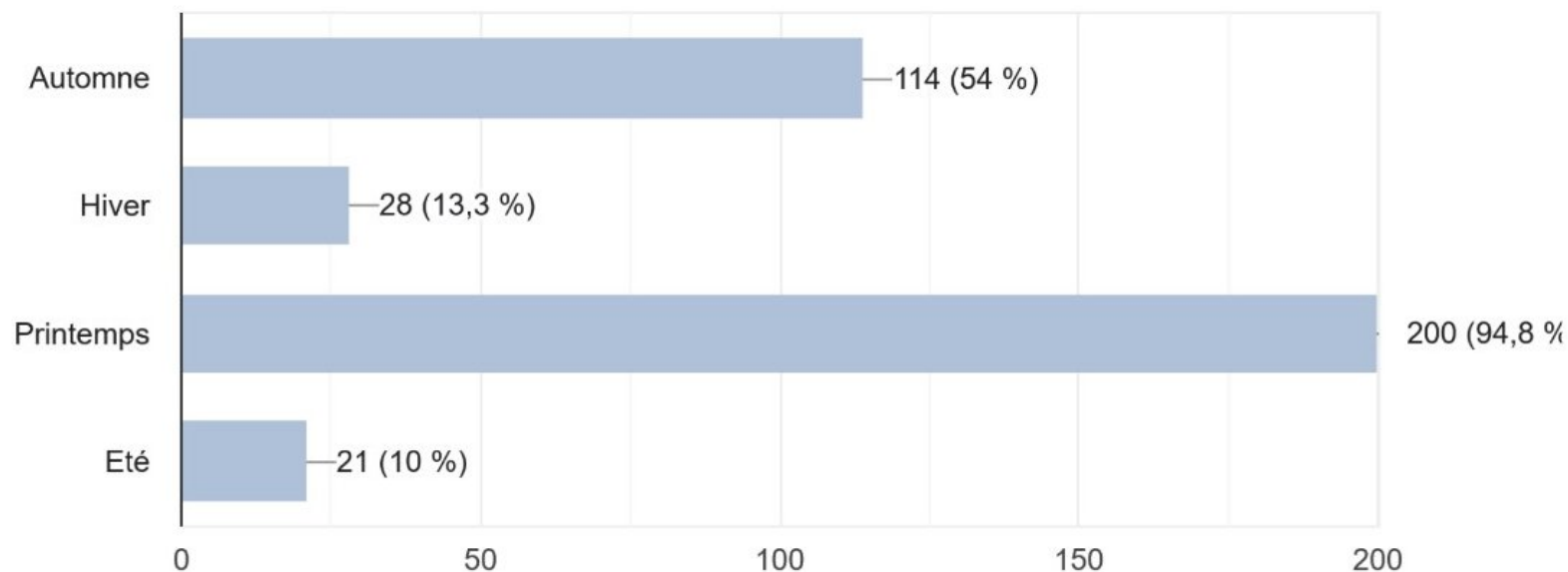
Quel budget seriez-vous prêt à consacrer ?



- Des réponses sur les prix plutôt conformes à la réalité
- Beaucoup d'écarts pour les séjours de 7 et 10 jours



Pour vous, quelle est la période idéale ?



- Le choix, dans l'ordre : le printemps est très majoritaire, ensuite l'automne, puis l'hiver et l'été

Des remarques ou suggestions (en texte libre)

Des suggestions d'organisation :

- *Proposer des chambres particulières pour les personnes seules (sûrement avec majoration tarifaire).*
- *Privilégier des hôtels "standards" aux "luxueux" pour permettre des inscriptions à un maximum de personnes.*
- *Permettre l'inscription à un accompagnant (conjoint, ami, parenté...), un seul pour limiter, qui n'adhère pas à la RSB*
- *Prévoir pour des personnes avec un handicap*
- *Prévoir chambre par couple. PAS DE DORTOIR*
- *Attention, en dehors des vacances scolaires svp*
- *Profitons de l'aspect groupe pour bénéficier de tarifs attractifs sans visée commerciale*
- *Commençons par une petite escapade*
- *Quels genre de sorties ou voyage envisagez-vous ?*
- *Voyages d'une journée ou 2jrs c'est top. Et aussi comment définir la participation (par ex, par points)*

Des suggestions de destination :

- *J'aimerais visiter le pays basque et les landes*
- *Séjour neige, journée shopping Paris.*
- *Visite de PARIS*
- *Séjour ski alpin*
- *Par exemple : les capitales européennes, la Bavière, la Toscane, la Flandre ou la Wallonie, etc*
- *Découvrir les villes jumelées avec Bain et rentrer en contact avec des clubs de retraités sportifs ou assimilés.*
- *Une journée sur une île serait intéressante !*

Des compliments :

- *Pour le moment je voyage déjà beaucoup par ailleurs, mais je trouve l'initiative très bonne. Cela peut permettre à des gens de voyager alors que seuls, ils ne le feraient pas*
- *J'ai déjà fait plusieurs voyages avec l'UTL de Rennes, je suis ravie si il y en a à Bain de Bretagne*
- *Une très belle proposition pour cette activité. Un questionnaire facile à compléter. Un grand merci à toute l'équipe.*
- *Pour moi pas de remarque merci la RSB*
- *Bravo pour tout ce travail !*

Et quelques gentilles critiques sur les questions du sondage...



Bilan résumé

- Un taux de réponse de **40% plutôt satisfaisant** compte tenu de la population :
 - On peut penser que ceux qui ne répondent pas :
 - N'aiment pas les sondages et y répondent rarement
 - Ne sont pas intéressés par les voyages
 - Ne lisent pas leurs mails, ne cliquent pas sur les liens, ou n'utilisent pas l'informatique
- Près de **95% approuvent cette idée** de voyage à la RSB
- A la question de la participation aux voyages, **60 % répondent « Oui » ou « probablement »**, ce qui est très positif
- « Points importants » : Le choix de la **destination** et le **prix** sont très importants. Pour les autres points, beaucoup d'avis différents et pas vraiment de majorité (temps de voyage, contenu du séjour, voyager avec amis)
- Les séjours **d'une journée** ou de **7 jours** sont préférés, mais 3 et 5 jours sont également choisis. Beaucoup (**44%**) souhaitent **plusieurs séjours** de durées différentes .
- Pas de surprise sur les budgets, tarifs **plutôt réalistes**
- Les périodes préférées dans l'ordre : **Printemps**, automne, hiver, été
 - **Merci aux personnes qui ont répondu** 😊

Top départ !

